



# Power BI



## SCGPowerBI versión básica

Presentamos las características de la versión de SCGPowerBI básica, que le permitirá crear y consultar informes desde la información de su sistema de reporting:

- ✓ Se aprovechan los informes que tiene en su sistema de reporting pero optimizándolos.
- ✓ Se crea una nueva base de datos para tener las consultas de Power BI separadas por seguridad del resto de datos
- ✓ Las consultas de PowerBI se realizan contra tablas que se actualizan cada hora mínimo.
- ✓ Se revisan y optimizan los datos para obtener mejores rendimientos
- ✓ Se conecta una consulta SQL al sistema PowerBI, para que se puedan crear los informes
- ✓ Se crean los menús en el sistema de reporting para consultar las plantillas de PowerBI
- ✓ Se crean los menús necesarios para que el usuario pueda crear y consultar sus plantillas
- ✓ El usuario desde la red podrá actualizar los datos de su archivo PowerBI cada vez que consulte
- ✓ Seguridad de accesos por parte del usuario a sólo los archivos de PowerBI



### PLANTILLAS DE ARCHIVOS DE POWER BI

POWER BI > VENTAS > Análisis de ventas

Seleccione el fichero a subir  Examinar...

Ver Registros

Abrir	Nombre	Fecha	Hora		Ocultar
	aeropuertos.pbix	21/11/2018	22:06		<input type="checkbox"/>



### ARCHIVOS DE POWER BI DEL USUARIO

POWER BI > VENTAS > Análisis de ventas

Seleccione el fichero a subir  Examinar...

Ver Registros

Abrir	Nombre	Fecha	Hora		Ocultar
	aeropuertos.pbix	21/11/2018	22:06		<input type="checkbox"/>

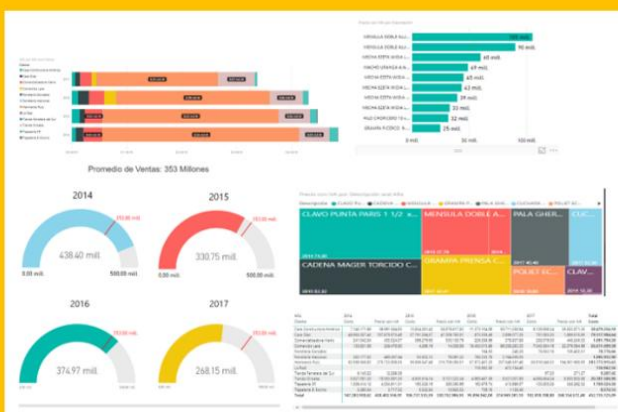
## POWER BI

+ FINANZAS

+ VENTAS

+ COMPRAS

MIS INFORMES PBI



## POWER BI

+ FINANZAS

Análisis financiero

+ VENTAS

Análisis de ventas

+ COMPRAS

MIS INFORMES PBI

• Informes financieros

• Informes de Ventas

• Informes de Compras

Para más información: [info@navidian.com](mailto:info@navidian.com)

Navidian  
Cloud Services

SCGBI